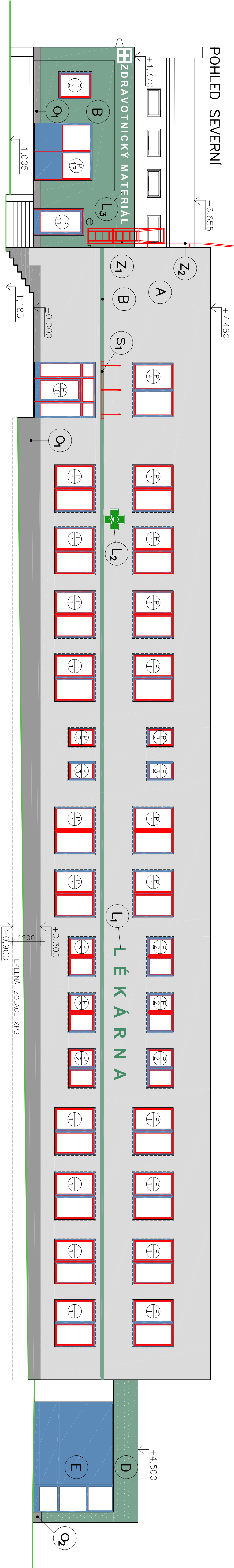
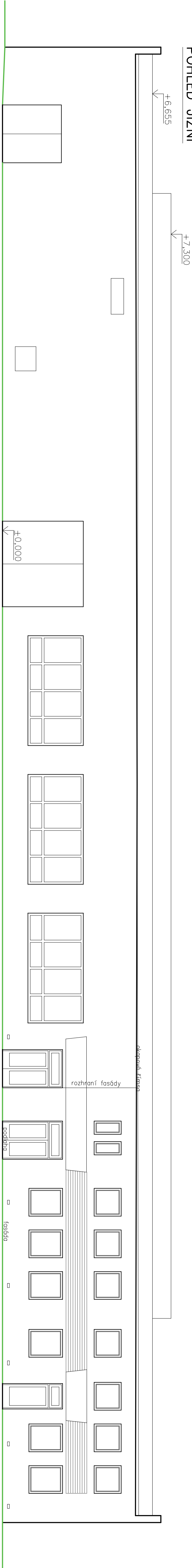


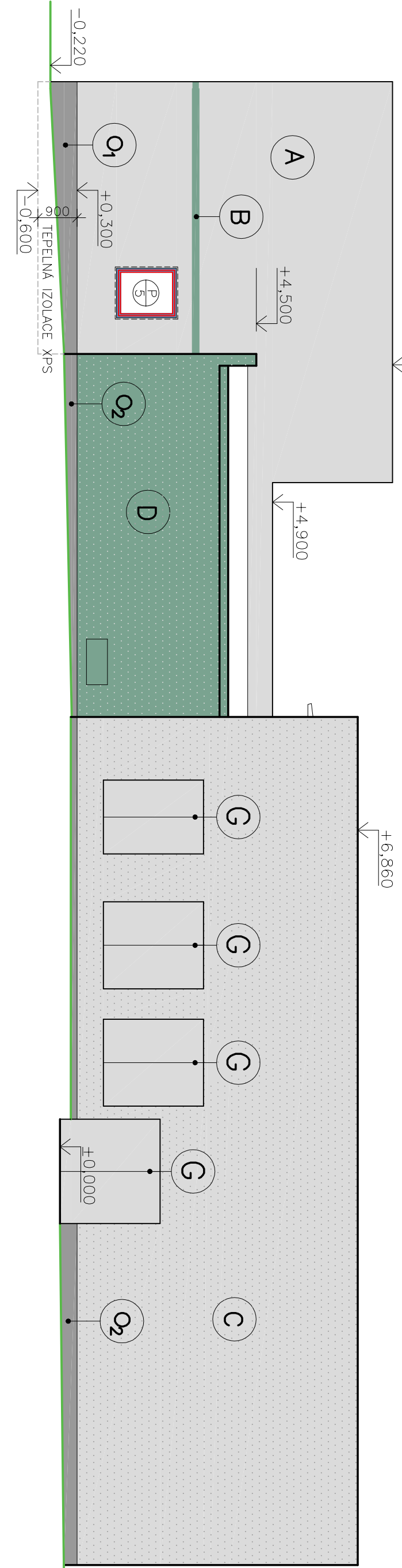
POHLED SEVERNÍ



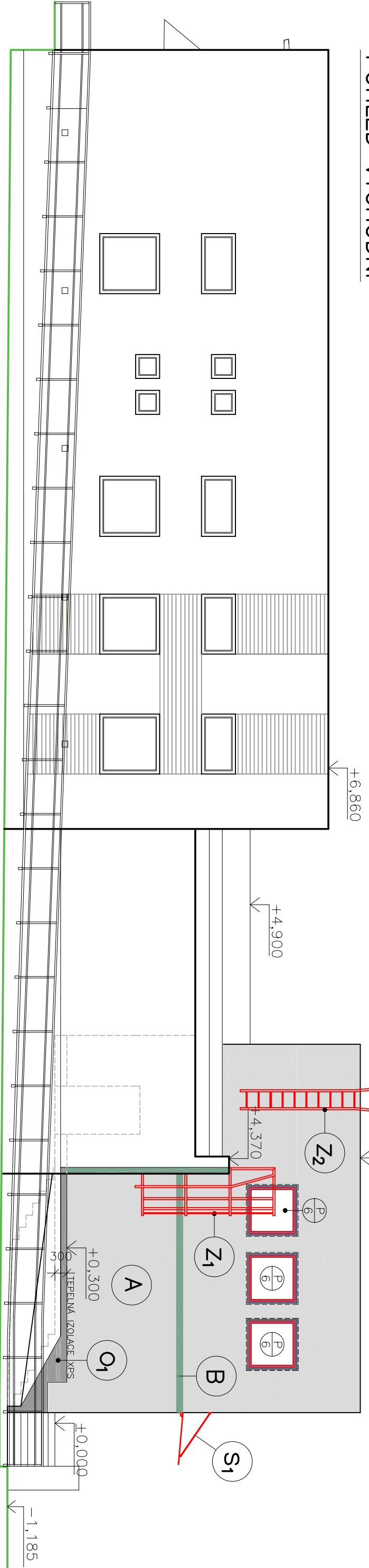
POHLED JIŽNÍ



POHLED ZÁPADNÍ



POHLED VÝCHODNÍ



LEGENDA HMOT

- A** KONTAKTNÍ ZATEPLOVACÍ SYSTÉM ETICS S MIN. VNOU A TENKOVÝSTVOU SILIKONOVOU OMÍTKOU V BARVĚ RAL 7035, 550m²
- B** KONTAKTNÍ ZATEPLOVACÍ SYSTÉM ETICS S MIN. VNOU A TENKOVÝSTVOU SILIKONOVOU OMÍTKOU V BARVĚ RAL 6033, 65m²
- C** SILIKONOVÁ BARVA NA STAVAJÍCÍ FASADĚ V BARVĚ RAL 7035, 120m²
- D** SILIKONOVÁ BARVA NA STAVAJÍCÍ FASADĚ V BARVĚ RAL 6033, 45m²
- E** NOVÝ NÁTĚR STAVAJÍCÍCH PLECHOVÝCH VRAT V BARVĚ RAL 5007, 15m²

① – ② VIZ. VÝKRESY VÝPLNÍ OTVORŮ – D.1.1.14 A D.1.1.15

③ VIZ. VÝKRES NOVÝCH PRVKŮ – D.1.1.17

④ – ⑤ VIZ. VÝKRES NOVÝCH PRVKŮ – D.1.1.17

LEGENDA BAREV

- STAVAJÍCÍ KONSTRUKCE
- NOVÉ PRVKY

Zodpovědný projektant	HIP	Vypracoval	
Ing. Jan ČERNÝ	Ing. J. Dufek	Ing. arch. Eliška Ondříčková	
Investor:	Koj. Vysocino, Žitkovice 57/1892, 587 33 Jihlava	Masarykova 305 592 31 Nové Město na Moravě IČ 49448962 www.envigest.cz envigest@envigest.cz	
Místo stavby:	Nové Město na Moravě, p. č. 2959/10, 2959/2		
Akce:		Formát	A2+
		Datum	4/2019
		Stupeň	DPS
		Číslo záznamu	1806
Obsah:	Pohledy - NOVÝ STAV	Měřítko	Číslo výkresu
		1:100	D.1.1.11

Ukázkový výkres s nerealizovanými detaily a měřítkem 1:100 pro Jihlava a Nové Město na Moravě, je předložen s podrobnými detaily a měřítkem 1:100 pro Jihlava a Nové Město na Moravě.